

PROSPETTO 01 - FACCIATA SUD - Cascina bassa



0 2 10 20

PROSPETTO 03 - Depositi - Cascina bassa

Scala 1:50



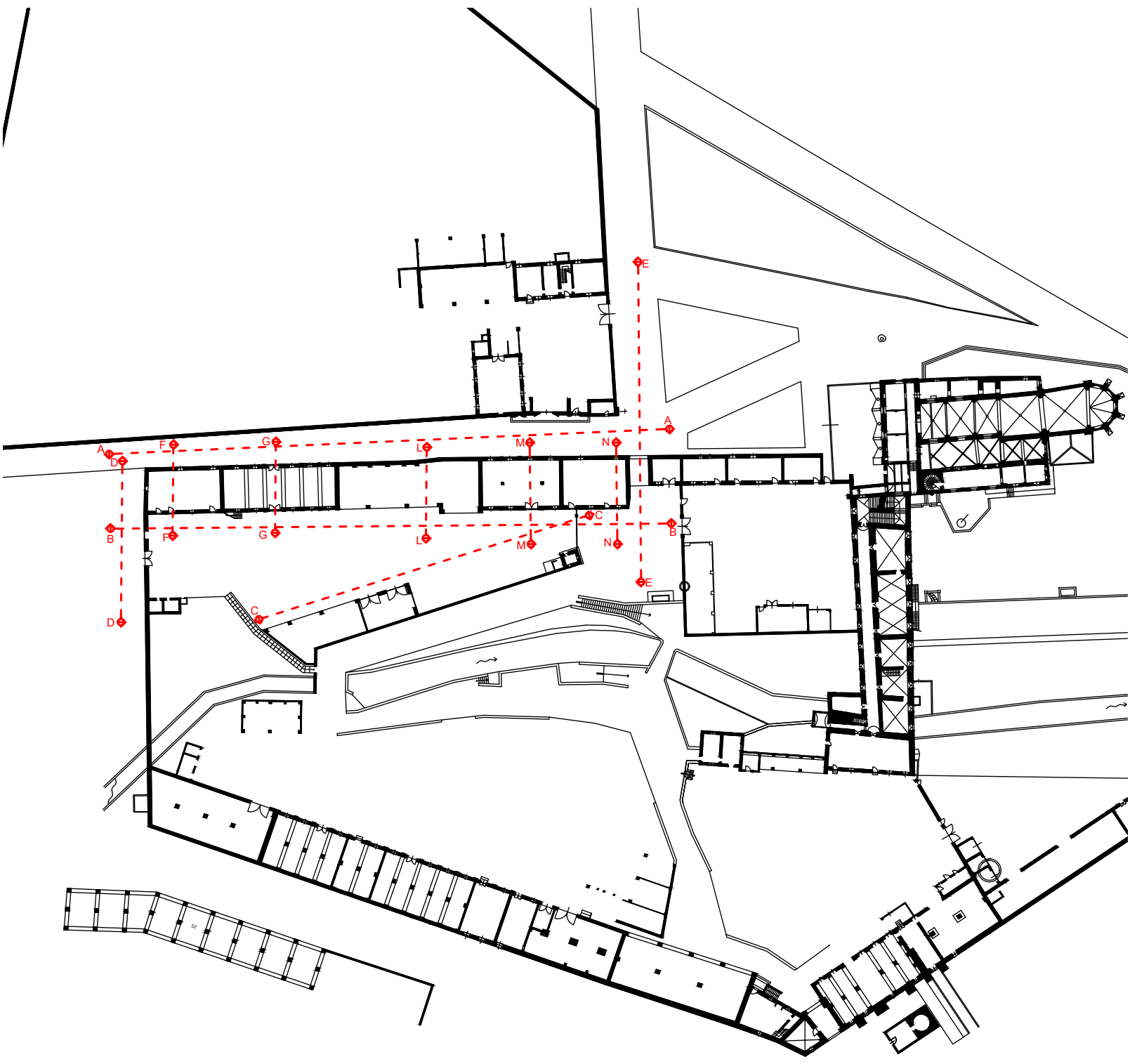
STRALCIO PROSPETTO 01 - FACCIATA SUD - Cascina bassa

Scala 1:200



0 0,5 2,5 5

STRALCIO PROSPETTO 02 - FACCIATA SUD - Cascina bassa



SEZIONE TRASVERSALE  
Cascina bassa e Ospedaletto

Scala 1:50



0 0,5 2,5 5



FONDAZIONE ORDINE MAURIZIANO

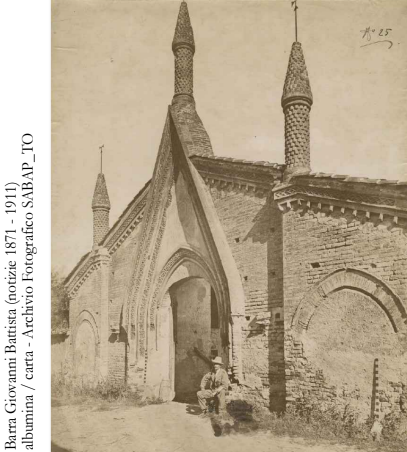
sede legale via Magellano n. 1 - 10128 Torino - pec: fondazione@pec.ordinemauriziano.it

Restauo e Riqualificazione funzionale degli edifici dell'"Ospedaletto"  
e di "Cascina Bassa" appartenenti al complesso monumentale di  
Sant'Antonio di Ranverso

CIG B259E6E9D4

CUP B88D23000020006

Responsabile Unico  
del Procedimento



Arch. Luigi VALDEMARIN

Progetto di Fattibilità Tecnica ed Economica

Ottobre 2024

capogruppo mandataria  
progettazione architettonica

progettazione architettonica

progettazione architettonica

restauratrice

opere del verde

strutture

geologia

impianti

sostenibilità

giovani professionisti

consulente archeologia

codice elaborato

titolo elaborato

n. / data / revisione

studio associato

FRATERNALI QUATTROCCOLO

Arch. C. G. Allamano 40/11c - 10136 - Torino

Prof. Ing. Carlo OSTORERO

Ing. Stefano GHEDIN

Ing. Andrea MIRABILE

Arch. Paolo Mauro SUDANO - Arch. Mara LUZZI

Dott.ssa Barbara RINETTI

Studio Associato VIGETTI MERLO (Dott. Agr. Francesco MERLO)

Studio Ing. Marcello CONCAS e Associati

PROECO s.s. (Ing. Giuseppe BONFANTE)

ONLECO s.r.l. (Ing. Simone GRAMAGLIA)

Ing. Simona SANTOLERI

Arch. Danilo IANNETTI

Dott. Mauro CORTELAZZO

arch R09 - Elaborati rilievo

Ortofoto CASCINA BASSA

01 / 31.10.2024 / emissione

